

## XPS

Un substitut ergonomique du levage manuel, empilage à moyen rendement, et positionnement de palettes.

### CAPACITÉ

- 2200 lb (1000 kg) à 24" (610 mm) centre de gravité de la charge

### HAUTEURS D'ÉLEVATION

- 63" (1600 mm)
- 98" (2489 mm)
- 118" (2997 mm)

### OPÉRATION/COMMANDES

- Levier de commande pour Monter / Descendre sur le panneau
- Écran de protection pour l'opérateur
- Excellente visibilité avant et bon maniement de palette
- Poignées de poussée doubles placées à un niveau confortable sur le mât
- Manette de direction à ressort ergonomique avec poignée confortable

### PUISSANCE/HYDRAULIQUE

- Système électrique 12V, manuellement propulsé
- Batterie à décharge poussée 12V (entretien minimal) et chargeur intégré pour branchement 110/1/60
- Soupape de débit à la base du vérin pour contrôler la vitesse d'abaissement
- Interrupteur à clé Marche / Arrêt
- Indicateur de décharge de batterie

### FOURCHES/CHÂSSIS

- Fourches forgées 42" (1067 mm) de longueur, ajustement de 38" (800 mm) OD sur le tablier goupillé
- Longérons ajustables à trois (3) positions pour grandeurs de palettes variées
- Mât avec poutres en U munies de rouleaux à grand rendement et chaînes de levage doubles
- Accès facile au panneau du compartiment de la batterie
- Frein à pied fournissant plus de stabilité durant le levage/abaissement de la charge

### ROUES

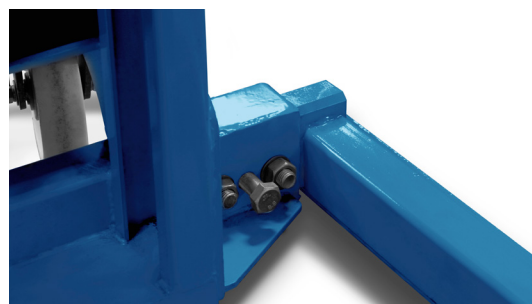
- Roues de charge en polyuréthane 3" de diamètre
- Roues de direction pivotantes en nylon 7" de diamètre

### OPTIONAL EQUIPMENT

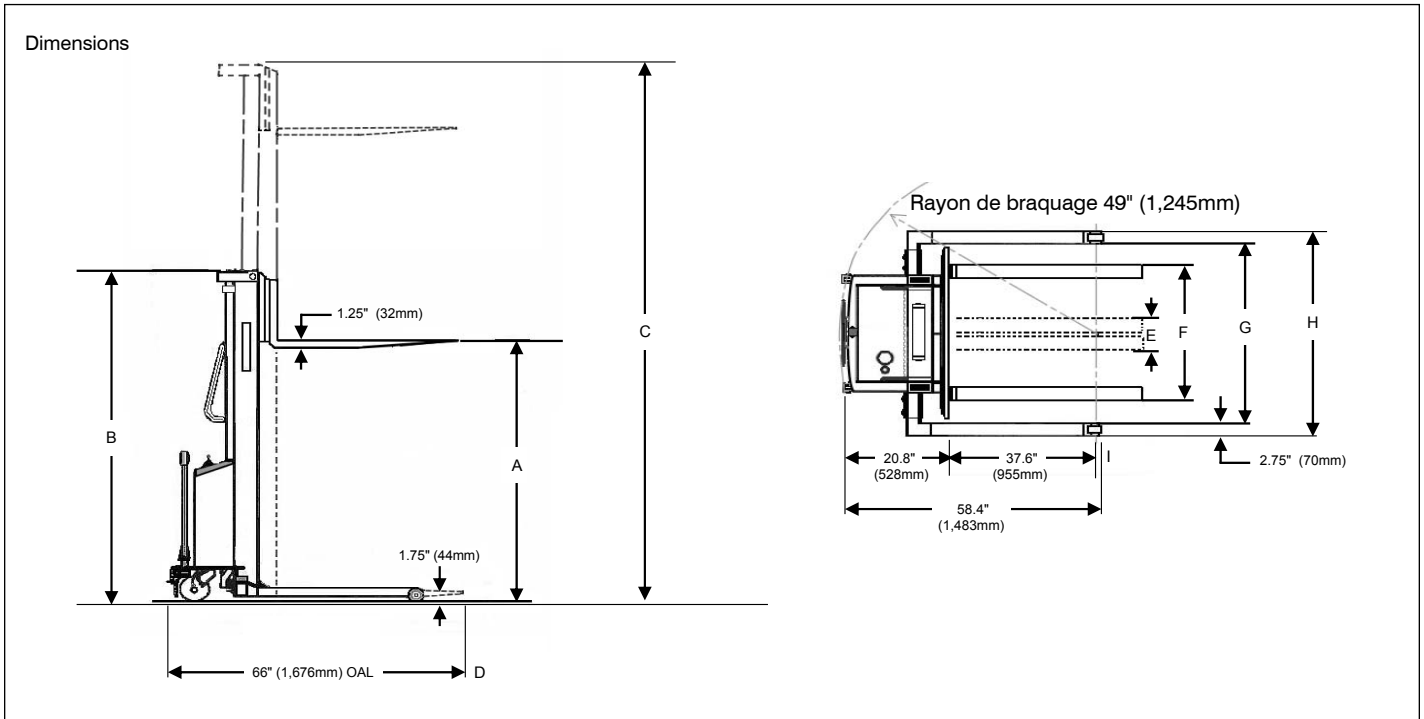
- Consultez l'usine



Accès Facile aux Commandes



Longérons Ajustable



Model		XPS-22			
Désignation	Type	Gerbeur Manuel			
	Capacité	2200 lb (997 kg)			
	Hauteur de levage	A	63" (1600 mm)	98" (2489 mm)	118" (2997 mm)
	Centre de gravité de la charge	24" (610 mm)			
Châssis	Hauteur du mât abaissé	B	80" (2032 mm)	70" (1778 mm)	80" (2032 mm)
	Hauteur du mât monté	C	79.5" (2019 mm)	117" (2972 mm)	137" (3480 mm)
	Nombre de sections du mât		1	2	2
	Longueur hors-tout	D	66" (1676 mm)		
	Longueur des fourches		42" (1067 mm)		
	Largeur des fourches	E	3.5" (88.9 mm)		
	Largeur des fourches ajustable	F	7" (178 mm) – 31.5" (800 mm)		
	Hauteur des fourches baissées		2" (51 mm)		
Longerons et Roues	Garde au sol		1.6" (41 mm)		
	Diamètre de la roue virage		7.9" (201 mm)	7.1" (180 mm)	7.1" (180 mm)
	Diamètre de la roue de charge		3.15" (80 mm)		
	Longerons ajustables ID	G	37" (940 mm), 41" (1041 mm), 45" (1143 mm), 49" (1245 mm)		
	Longerons ajustables OD	H	42.5" (1080 mm), 46.5" (1181 mm), 50.5" (1283 mm), 54.5" (1384 mm)		
Longueur des longerons	I	37.6" (955 mm)			
Performance	Vitesse de levage - chargé		4.2 in. / sec	4.9 in. / sec	4.7 in. / sec
	Vitesse de levage - déchargé		4.2 in. / sec	4.9 in. / sec	4.7 in. / sec
	Vitesse d'abaissement		Controlled		
	Tension / Amp Heure / Tension du chargeur		12	105	110
	Poids net de Service		920 lb (417 kg)	1030 lb (467 kg)	1095 lb (497 kg)

Valeurs nominale pour conditionnes typique. Performance est modifier à cause de d'efficacité, tolérance de moteur et système.